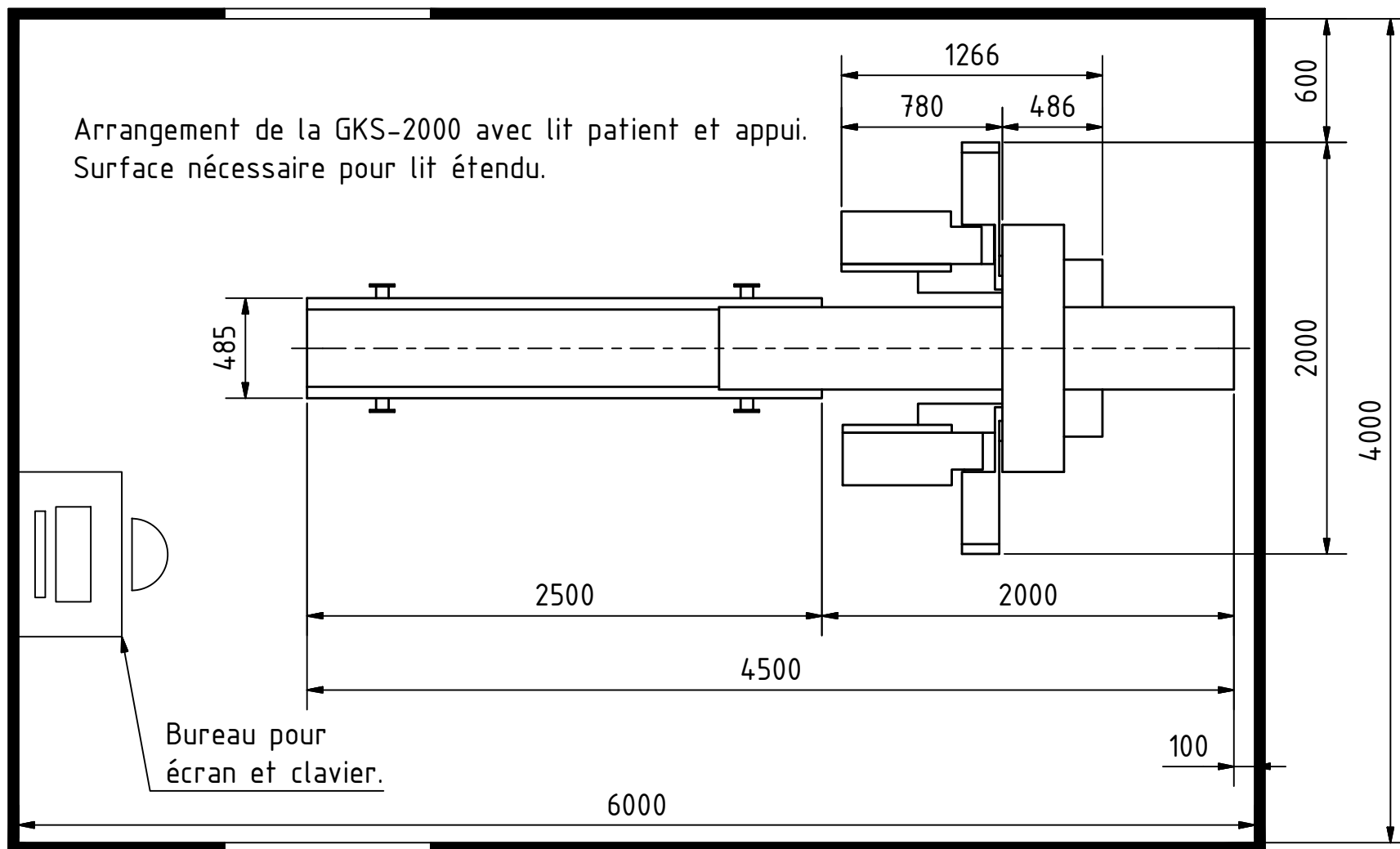


Arrangement de la GKS-2000 avec lit patient et appui.
Surface nécessaire pour lit étendu.



Bureau pour
écran et clavier.

4000

2000

600

6000

100

2000

2500

4500

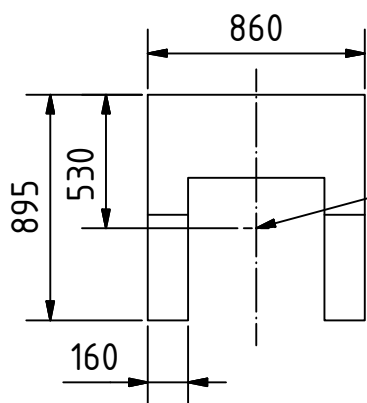
485

1266

780

486

M: 1/30



Le centre de gravité oscilles en raison
de la rotation de détecteur ca.140mm
de gauche et de droite.

Poids:

Caméra deux têtes: 1450kg

Lit patient: 215kg

Appui pour le lit: 35kg

GAEDE
MEDIZINSYSTEME

Im Moos 6
D-79112 Freiburg
www.gaede.de